



CARACTERÍSTICAS INCLUIDAS:

- Análisis y Diseño de Equipos a Presión
- Análisis y Diseño de Intercambiadores de Calor
- Análisis y Diseño de Placas Tubulares
- Análisis de Recipientes Rectangulares y no Circulares
- Análisis de Componentes Individuales
- Gráficos de Vanguardia
- Herramientas y Ayudas al Diseño
- Revisión Sencilla de Errores
- Diseño de Faldones, Cunas y Patas
- Análisis del Transporte Horizontal de Equipos Verticales
- Reportes Configurables por el Usuario
- Análisis de Viento
- Análisis Sísmico
- Códigos de Diseño Internacionales
- Extensa Base de Datos de Materiales
- Enlace con el Intergraph CADWorx Equipment
- Enlace con el Intergraph PV Fabricator

PV ELITE™

Intergraph® PV Elite es una solución completa para el diseño, análisis y evaluación de Recipientes a Presión e Intercambiadores de Calor. Los usuarios de PV Elite han diseñado equipos para los usos más severos de una manera rápida, precisa y económica.

Entrada de Datos

PV Elite hace que la definición de las condiciones de borde para el estudio de los recipientes e intercambiadores sea muy fácil, asimismo para los casos de carga que requieren una gran cantidad de datos. PV Elite maneja la entrada de datos dividiendo la información en hojas de los principales elementos del equipo. Además dispone de ayuda para cualquier elemento de estas hojas con sólo oprimir una tecla.

Gráficos

La representación gráfica del PV Elite de los recipientes ayuda a asegurar la confianza completa en los datos y resultados. Con PV Elite puede ver y manipular el recipiente puede ser visto y manipulado de manera muy fácil.

Opciones de Análisis

PV Elite realiza los cálculos de acuerdo al ASME Sección VIII, Divisiones 1 y 2, la PD 5500 y la norma EN 13445. Las reglas del API 579 (capacidad para el servicio) también están incluidas para evaluar tanto el estado actual y la vida restante de equipos existentes.

Resultados y Reportes

Para simplificar las exigencias de la inspección, PV Elite presenta las ecuaciones más importantes, como el espesor mínimo requerido y la presión máxima permitida de trabajo (MAWP), y agrupa los resultados según su categoría (por ejemplo: la presión interna, la presión externa, esfuerzos por dobleces, conexiones, y bridas). Resume los resultados generales son resumidos cuando identifica el elemento o detalle que determina en forma general la MAWP es identificado.

Materiales y Códigos

PV Elite es un paquete global con reglas de códigos internacionales más un amplio contenido de códigos regionales. El programa incluye: las definiciones de material para el recipiente, las tuberías y componentes de acero, cargas de viento y cargas sísmicas locales de muchas regiones.

Interfaz

PV Elite interactúa con otros programas de cálculo por Elementos Finitos, y con programas de diseño y dibujo de cimentaciones. PV Elite también posee una comunicación bidireccional al módulo Intergraph CADWorx® Equipment y con el PV Fabricator™.

Intergraph PV Fabricator

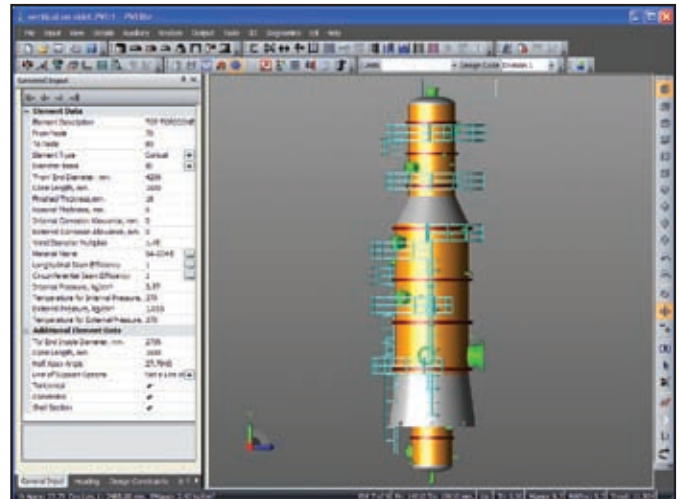
PV Fabricator es una avanzada herramienta para la producción rápida y precisa de planos de fabricación de equipos a presión e intercambiadores de calor. Cuando está enlazado con el PV Elite, PV Fabricator puede reducir hasta en un 80% sustancialmente el tiempo de dibujo convencional de planos.

Especificaciones Técnicas

- Microsoft® Windows® XP Pro o Windows Vista Ultimate (Mínimo)

Áreas de Aplicación

- Diseño de Plantas de Proceso
- Tuberías
- Acero
- Petroquímica
- Química
- Generación de Potencia
- Alimentos, Bebidas
- Destiladoras
- Farmacéutica
- Tratamiento de Aguas
- Construcción de Buques



PV Elite es una herramienta de análisis eficiente para una gran variedad de aplicaciones.

ABOUT INTERGRAPH

Intergraph es el proveedor mundial líder de software de ingeniería y geo-espacial que permite a los usuarios visualizar datos complejos. Empresas y gobiernos en más de 60 países confían en el software específico para la industria de Intergraph para organizar enormes cantidades de datos y lograr representaciones visuales comprensibles, procesables y con inteligencia. El software y servicios de Intergraph capacitan a los usuarios a crear y operar plantas y barcos más eficientes, a crear mapas inteligentes, y a proteger infraestructuras críticas y millones de personas en todo el mundo.

Intergraph opera a través de dos divisiones: Process, Power & Marine (PP&M) y Security, Government & Infrastructure (SG&I). Intergraph PP&M

provee software de ingeniería a empresas para el diseño, construcción, y operación de plantas, barcos, y plataformas marinas. Intergraph SG&I provee soluciones geo-espaciales para la defensa e inteligencia, seguridad pública, gobierno, transporte, fotogrametría, servicios públicos, y la industria de las comunicaciones.

Para más información, visita nuestra página web: www.intergraph.com.

