



CARACTERÍSTICAS INCLUIDAS:

- Análisis Estático y Dinámico
- Creación Intuitiva del Modelo de Análisis
- Gráficos de Vanguardia
- Herramientas y Ayudas Para el Análisis
- Importa y Presenta la Maqueta 3D
- Revisión Sencilla de Errores
- Reportes Definidos por el Usuario
- Análisis de Viento y Oleaje
- Códigos de Diseño Internacionales
- Extensa Base de Datos
- Base de Datos y Modelado de Estructuras
- Base de Datos de Juntas de Expansión y Muelles
- Diseño de Muelles
- Enlace Bi-direccional a Intergraph CADWorx® Plant

CAESAR II®

Intergraph® CAESAR II evalúa la respuesta estructural y las tensiones de los sistemas de tuberías de acuerdo a una gran variedad de códigos y estándares internacionales. Caesar II Es el estándar en análisis de tensiones en tuberías que todos los otros programas emplean como modelo de comparación.

Entrada de Datos

La hoja de entrada de datos en CAESAR II muestra toda la información para modelar fielmente el sistema de tuberías. Puedes acceder o modificar información puede ser accedida elemento a elemento o seleccionar conjuntos de datos pueden ser seleccionados para realizar cambios globales.

Gráficos de Vanguardia

En CAESAR II el entorno gráfico del módulo de entrada ayuda a desarrollar el modelo. Este otorga una indicación útil de la flexibilidad del sistema a fin de detectar áreas con problemas. Las tensiones se identifican por colores y los desplazamientos pueden ser animados para revisar todos los casos de carga.

Herramientas y Ayudas de Diseño

Las herramientas y ayudas para realizar tareas como crear liras (lazos) de expansión y ver la maqueta 3D en el gráfico de análisis, ayudan a salvar el camino hacia el conocimiento y la experiencia. Estas herramientas eliminan tareas tediosas para producir un análisis preciso y ayudan a realizar recomendaciones prácticas al diseño.

Opciones de Análisis

Además de la evaluación de la respuesta del sistema ante la temperatura, peso propio y por cargas por presión, CAESAR II analiza los efectos por viento, asentamiento de soportes, cargas sísmicas y oleaje. Se toman en cuenta los efectos no lineales ocasionados por separación de los soportes, tolerancias y fricción. CAESAR II selecciona el muelle apropiado para sistemas con grandes deflexiones verticales. Las capacidades de Análisis Dinámico incluyen análisis modal, armónico, espectro de respuesta así como análisis de eventos.

Revisión de Errores y Reportes

CAESAR II incluye un verificador de errores en la entrada de datos. Dicho verificador analiza la entrada de datos del usuario y revisa las inconsistencias tanto como "elemento finito" como de tubería. Los reportes son claros, precisos y totalmente configurables por el usuario

Materiales y Base de Datos

CAESAR II contiene tablas de elementos de tuberías, longitudes y peso de válvulas y bridas, juntas de expansión, secciones de acero estructural, catálogos de muelles y propiedades de materiales con sus tensiones admisibles. Todo esto asegura que se emplee el dato correcto para cada análisis. CAESAR II aplica las reglas de la mayoría de los códigos de tubería internacionales.

Interfaz Bi-Direccional con Diseño

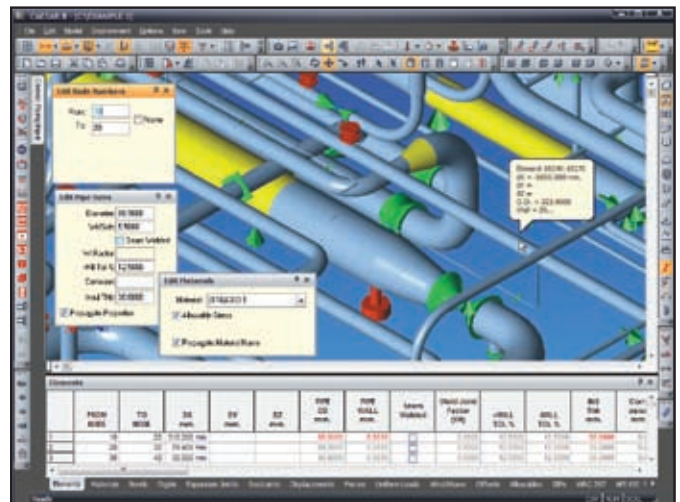
CAESAR II incorpora un enlace fluido y bi-direccional entre el diseño de plantas y el análisis de ingeniería la primera e incomparable interfaz bidireccional entre el diseño de plantas en CAD y el análisis. Este vínculo con el paquete de diseño de plantas de Intergraph, CADWorx® Plant, Permite transferencia de datos de diseño y análisis entre éstos paquetes de trabajo sin pérdida de información. Permite la transferencia de datos entre estos dos paquetes de diseño y análisis sin pérdida de información.

Especificaciones Técnicas

- Microsoft® Windows® XP Pro o Windows Vista Ultimate (Mínimo)

Áreas de Aplicación

- Diseño de Plantas de Proceso
- Tuberías, Acero
- Petroquímica
- Química
- Generación de Potencia
- Alimentos
- Bebidas
- Destiladoras
- Farmacéutica
- Tratamiento de Aguas
- Servicios en Edificios
- Arquitectura



Los gráficos de vanguardia permiten la fácil revisión y acceso de datos de entrada del análisis.

ABOUT INTERGRAPH

Intergraph es el proveedor mundial líder de software de ingeniería y geo-espacial que permite a los usuarios visualizar datos complejos. Empresas y gobiernos en más de 60 países confían en el software específico para la industria de Intergraph para organizar enormes cantidades de datos y lograr representaciones visuales comprensibles, procesables y con inteligencia. El software y servicios de Intergraph capacitan a los usuarios a crear y operar plantas y barcos más eficientes, a crear mapas inteligentes, y a proteger infraestructuras críticas y millones de personas en todo el mundo.

Intergraph opera a través de dos divisiones: Process, Power & Marine (PP&M) y Security, Government & Infrastructure (SG&I). Intergraph PP&M

proporciona software de ingeniería a empresas para el diseño, construcción, y operación de plantas, barcos, y plataformas marinas. Intergraph SG&I proporciona soluciones geo-espaciales para la defensa e inteligencia, seguridad pública, gobierno, transporte, fotogrametría, servicios públicos, y la industria de las comunicaciones.

Para más información, visita nuestra página web: www.intergraph.com.

